
BEDIENINGSORGANEN

- | | |
|---|---------------|
| 1. Geluidsterkte | (A-R55/56/57) |
| 2. Klank/spraak-muziekschakelaar | (B-R54) |
| 3. Helderheid | (D-R123) |
| 4. Contrast | (C-R115) |
| 5. Netschakelaar | |
| 6. VHF/UHF-schakelaar | |
| 7. UHF-schakelaar | |
| 8,9. Afstemming UHF | |
| 10, 11. Kanaalschakelaar + fijnregeling VHF | |
| 12. Verticale lineariteit (op achterzijde) | (E-R203) |
| 13. Beeldhoogte (op achterzijde) | (F-R202) |

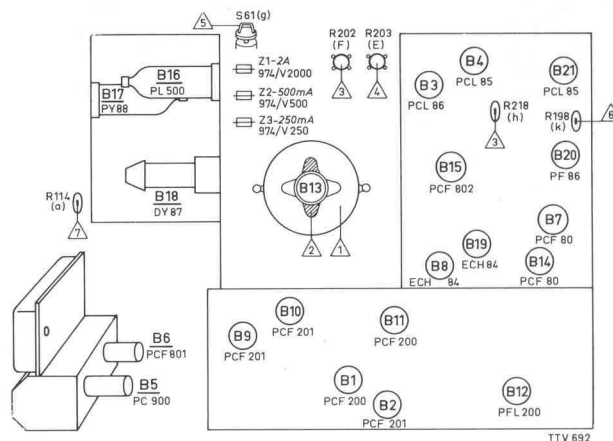
SPECIFICATIE

| | |
|--------------------------------|--------------------------------|
| Netspanning | 220 V~ 50 Hz |
| Netspanning met AT 6506 | 110, 127, 22 V~ |
| Spanningsverdubbelings-eenheid | AT 6506 |
| Verbruik | 220 W |
| Luidspreker | AD 3729 AM, 800 ohm, 3 W |
| Kanalen | VHF E2 t/m E11-F6-F8a UHF |
| Systeem | CCIR 625B-819B 819F-625F |
| Afmetingen | 54 × 78 × 46 cm |

OVERZICHT BUIZEN EN HALFGELEIDERS

| | | |
|------|-----------|---|
| B 1 | PCF 200 | MF-versterker geluid + knipper |
| B 2 | PCF 201 | MF-versterker geluid + relaisbuis |
| B 3 | PCL 86 | LF- en eindversterker geluid |
| B 4 | PCL 85 | Eindversterker geluid + stabilisator |
| B 5 | PC 900 | HF-versterker VHF |
| B 6 | PCF 801 | Oscillator/menggedeelte VHF + MF-versterker UHF |
| B 7 | PCF 80 | Synchronisatieversterker + fazediscriminator |
| B 8 | ECH 84 | Synchronisatiesleutelbuis |
| B 9 | PCF 201 | MF-versterker + terugslagonderdrukker |
| B 10 | PCF 201 | MF-versterker + faze-omkeerbuis |
| B 11 | PCF 200 | MF-versterker + storingsonderdrukker |
| B 12 | PFL 200 | Video-versterker + AVR |
| B 13 | A 65-11 W | Beeldbuis |
| B 14 | PCF 80 | Niveausteller + impulsversterker |
| B 15 | PCF 802 | Reactantiebuis + lijnoscillator |
| B 16 | PL 500 | Lijnuitgang |
| B 17 | PY 88 | Boosterdiode |
| B 18 | DY 88 | Hoogspanningsgelijkrichter |
| B 19 | ECH 84 | Synchronisatiescheider + knipper |
| B 20 | PF 86 | Rasteroscillator |
| B 21 | PCL 85 | Rasterversterker + -uitgang |
| TS 1 | AF 186/84 | HF-versterker UHF |
| TS 2 | AF 186/83 | Oscillator/menggedeelte UHF |
| X 1 | BY 100 | Gelijkrichter voeding |
| X 3 | AA 119 | Begrenzer AM-geluid |
| X 4 | OA 91 | Detector AM-geluid |
| X 5 | OA 91 | Begrenzer FM-geluid |
| X 6 | OA 91 | Detector FM-geluid |

| | | |
|------|--------|----------------------------|
| X 7 | OA 91 | Detector FM-geluid |
| X 8 | OA 47 | Gelijkrichter systeemmotor |
| X 9 | OA 90 | Videodetector |
| X 10 | BA 100 | Fazediscriminator |
| X 11 | BA 100 | Fazediscriminator |
| X 12 | OA 81 | Gelijkrichter |
| X 13 | OA 90 | Storingsonderdrukker |
| X 14 | OA 85 | Stille inschakeling |
| X 15 | BA 100 | Impulsverzwaker |


INSTELLINGEN
1. Het rechtzetten van het beeld

De klembeugel van de deflectie-eenheid iets losschroeven. Nu de deflectie-eenheid iets naar links of naar rechts draaien. Vergeet niet de klembeugel weer vast te schroeven.

2. Centrerung

Op de achterzijde van de deflectie-eenheid zijn twee beweegbare platen aangebracht. Hiermede kan men het beeld respectievelijk in horizontale en in verticale richting verschuiven.

3. Beeldhoogte

In te stellen met knop 13 (F-R202). Bovendien kan door middel van R281 (h) de beeldhoogte bij 625 lijnen gelijk worden gemaakt aan die bij 819 lijnen.

4. Verticale lineariteit

In te stellen met knop 12 (E-R203).

5. Horizontale lineariteit

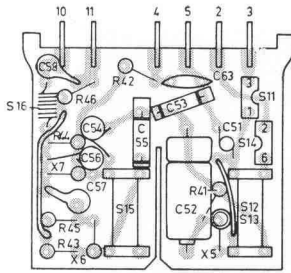
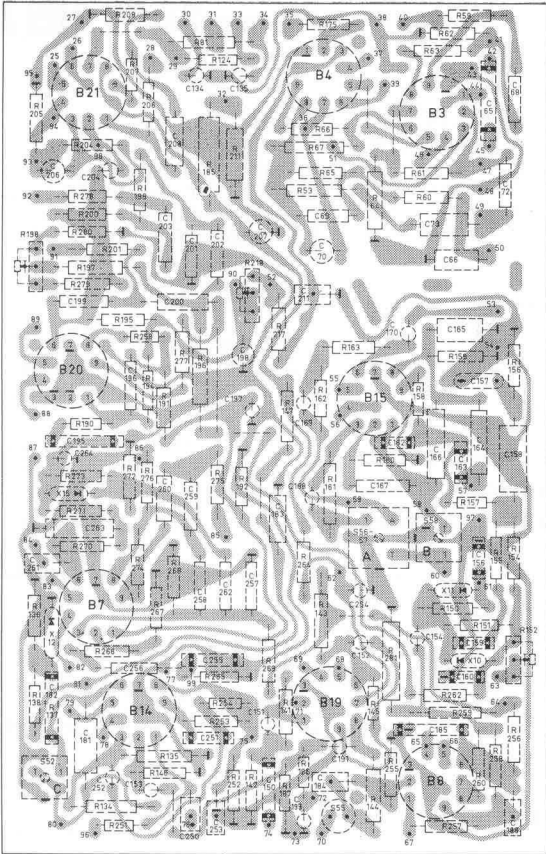
Stel het apparaat op normale wijze op een zender in. Draai de plastic schroef van S61 (g) iets los. Door het metalen oogje in of uit S61 (g) te schuiven kan men de lineariteit instellen.

6. Het stilzetten van een in verticale richting lopend beeld

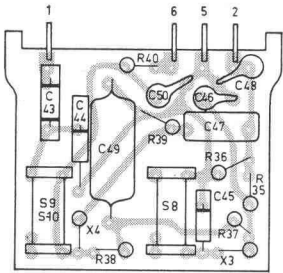
R198 (k) iets bijregelen tot het beeld stil staat. Daarna controleren, of dat ook nog het geval is, als de kanaalkiezerknop wordt verdraaid.

7. Contrastregeling

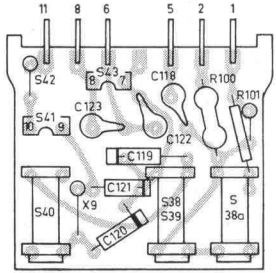
Contrastregeling op minimum instellen. Systeemschakelaar moet in stand C.C.I.R. staan. Stel het apparaat op normale wijze in op een zender. Met R114 (a) het contrast zodanig instellen, dat een goed gesynchroniseerd beeld juist zichtbaar wordt.



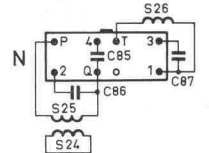
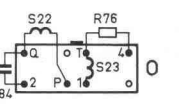
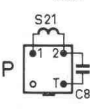
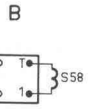
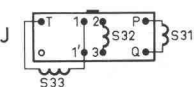
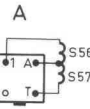
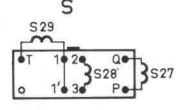
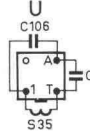
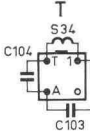
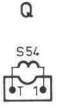
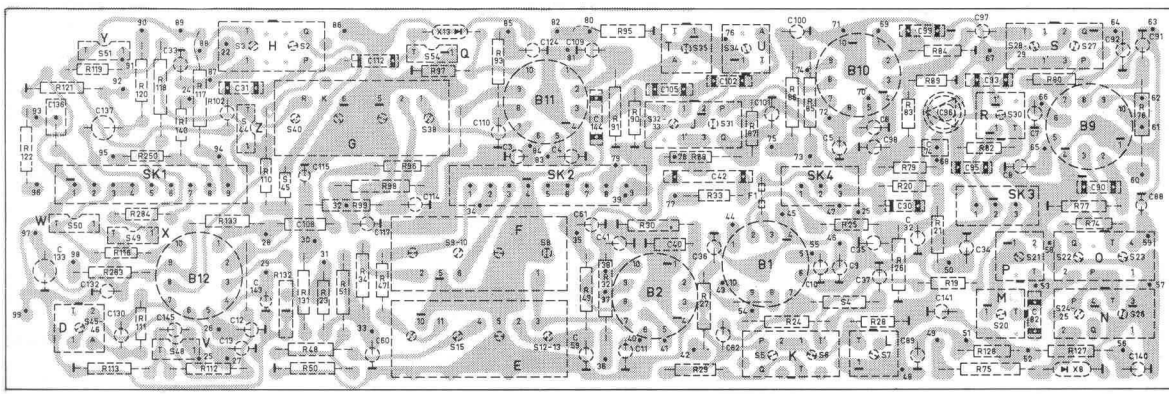
E

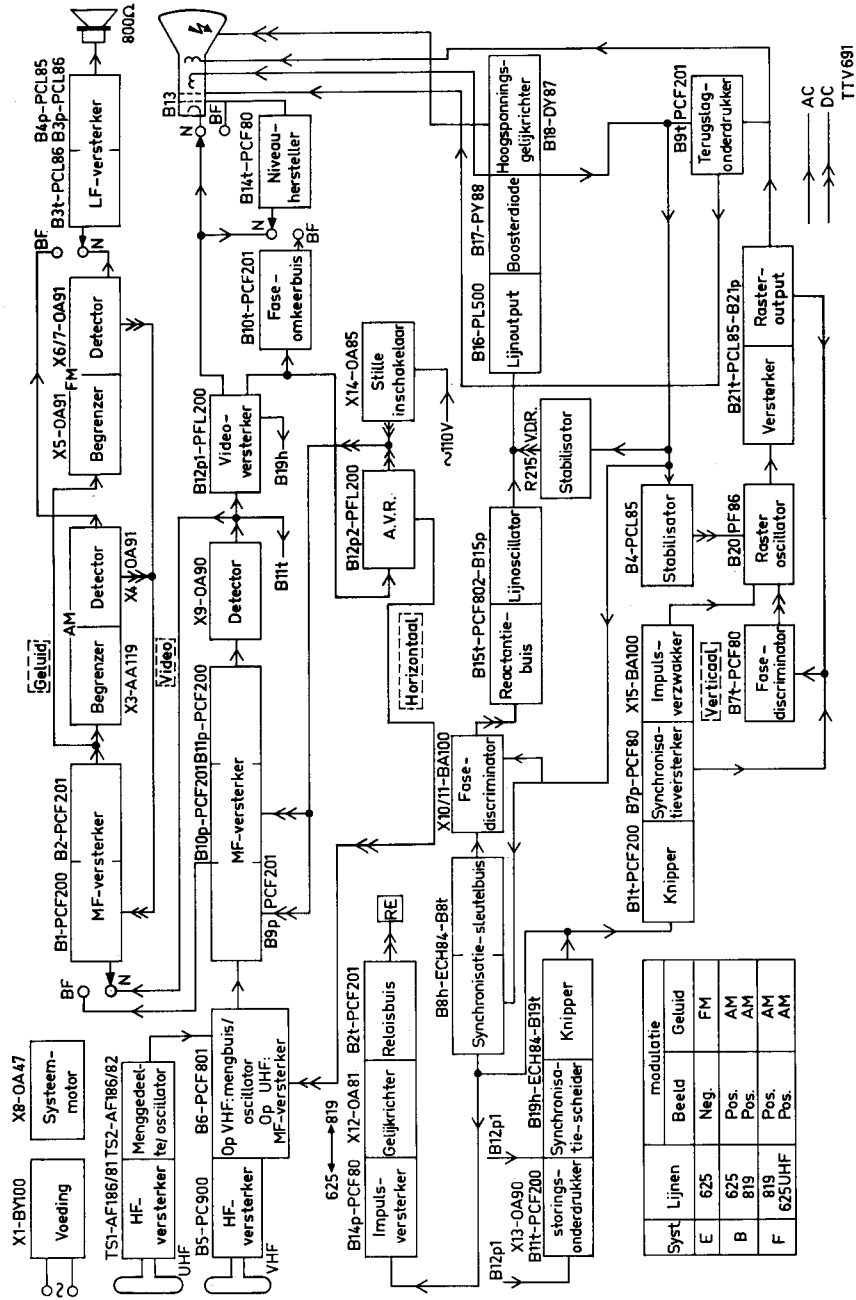


F



G

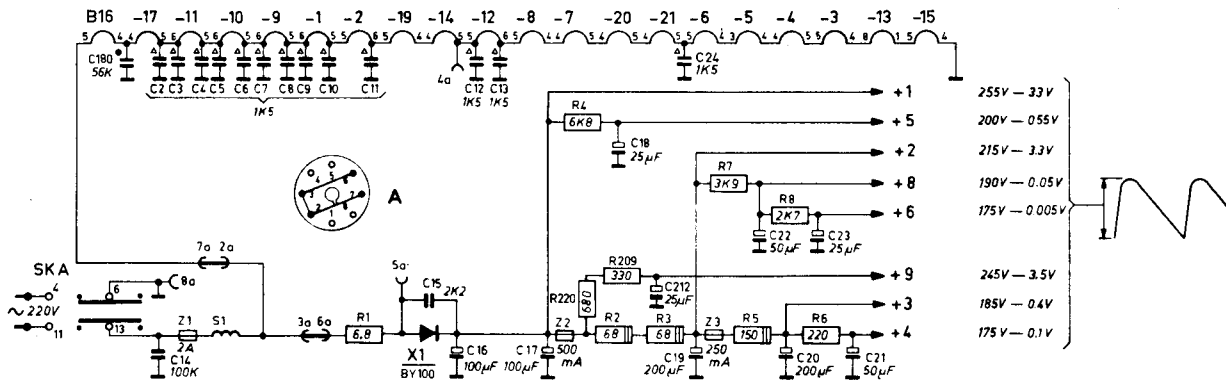




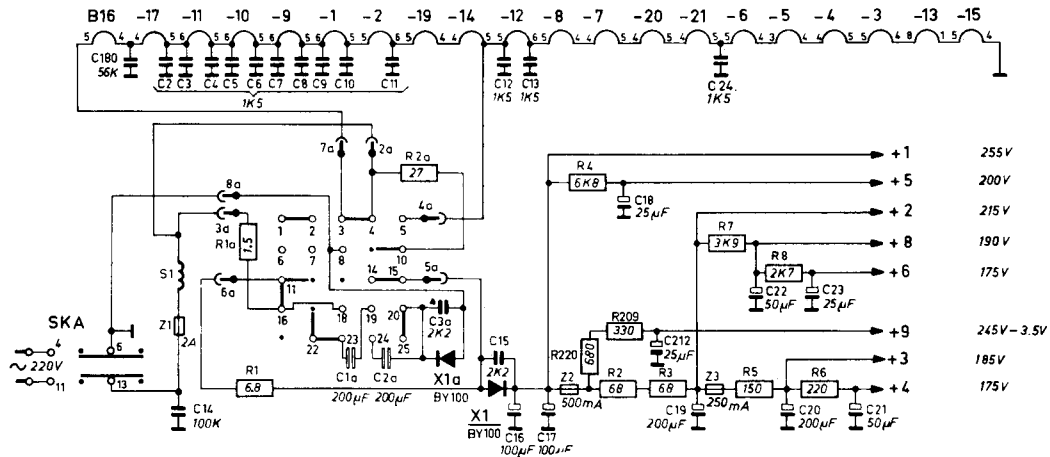
| Syst. Lijnen | modulatie | |
|--------------|-----------|---------|
| | Beeld | Geluid |
| E | 625 | Neg. FM |
| B | 625 | Pos. AM |
| F | 819 | Pos. AM |
| | 625UHF | Pos. AM |

TTV691

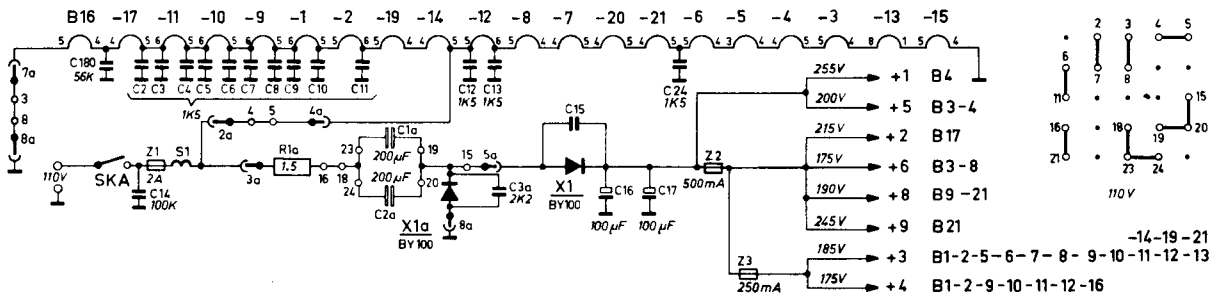
SCHEMA'S VOEDINGSGEDEELTE



Schema bij aansluiting op 220 V ~ zonder spanningsverdubbelingseenheid type AT 6506



Schema bij aansluiting op 220 V ~ met spanningsverdubbelingseenheid type AT 6506



Vereenvoudigd schema bij aansluiting op 110 V ~ met spanningsverdubbelingseenheid type AT 6506

