

UNIVERSELE ONTVANGER **25 TX 563 A** **25 TX 564 A**

De 25 TX 564 A is gelijk aan het apparaat type 25 TX 563 A, doch de kast is voorzien van een jaloezie-deur.

X 1	BY 100	Gelijkrichter voeding
X 3	AA 119	Begrenzer AM-geluid
X 4	OA 91	Detector AM-geluid
X 5	OA 91	Begrenzer FM-geluid
X 6	OA 91	Detector FM-geluid
X 7	OA 91	Detector FM-geluid
X 8	OA 47	Gelijkrichter systeemmotor
X 9	OA 90	Videodetector
X 10	BA 100	Fazediscriminator
X 11	BA 100	Fazediscriminator
X 12	OA 81	Gelijkrichter
X 13	OA 90	Storingsonderdrukker
X 14	OA 85	Stille inschakeling
X 15	BA 100	Impulsverzwakker

BEDIENINGSORGANEN

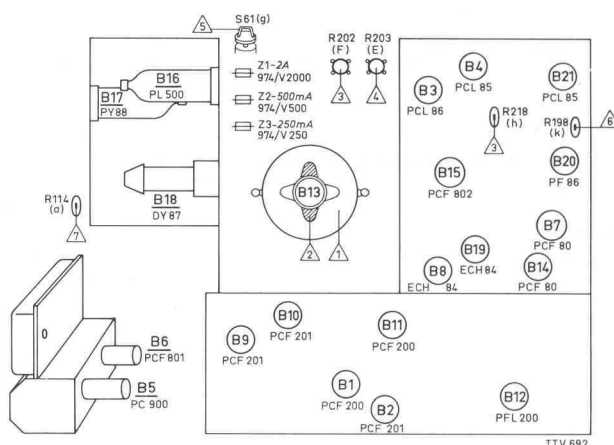
- | | |
|---|---------------|
| 1. Geluidssterkte | (A-R55/56/57) |
| 2. Klank | (B-R54) |
| 3. Helderheid | (D-R123) |
| 4. Contrast | (C-R115) |
| 5. Afstemming UHF | |
| 6. Spraak/muzeischakelaar | |
| 7. UHF-schakelaar 625 F | |
| 8. VHF/UHF-schakelaar | |
| 9. Netschakelaar | |
| 10, 11. Kanaalschakelaar + fijnregeling VHF | (E-R203) |
| 12. Verticale lineariteit (op achterzijde) | (F-R202) |
| 13. Beeldhoogte (op achterzijde) | (F-R202) |

SPECIFICATIE

Netspanning	220 V~ 50 Hz
Netspanning met AT 6506	110, 127, 220 V~
Spanningsverdubbelings-eenheid	AT 6506
Verbruik	220 W
Luidsprekers	AD 3729 AM, 800 ohm, 3 W AD 2300 CZ, 150 ohm, 2 W
Kanalen	VHF E2 t/m E11-F6-F8a UHF
Systeem	CCIR 625B-819B 819F-625F
Afmetingen	54 × 78 × 46 cm (25 TX 563 A) 54 × 84 × 47 cm (25 TX 564 A)

OVERZICHT BUIZEN EN HALFGELEIDERS

B 1	PCF 200	MF-versterker geluid + knipper
B 2	PCF 201	MF-versterker geluid + relaisbuis
B 3	PCL 86	LF- en eindversterker geluid
B 4	PCL 85	Eindversterker geluid + stabilisator
B 5	PC 900	HF-versterker VHF
B 6	PCF 801	Oscillator/menggedeelte VHF + MF-versterker UHF
B 7	PCF 80	Synchronisatieversterker + fazediscriminator
B 8	ECH 84	Synchronisatiesleutelbuis
B 9	PCF 201	MF-versterker + terugslagonderdrukker
B 10	PCF 201	MF-versterker + faze-omkeerbuis
B 11	PCF 200	MF-versterker + storingsonderdrukker
B 12	PFL 200	Video-versterker + AVR
B 13	A 65-11 W	Beeldbuis
B 14	PCF 80	Niveaushersteller + impulsversterker
B 15	PCF 802	Reactantie buis + lijnoscillator
B 16	PL 500	Lijnuitgang
B 17	PY 88	Boosterdiode
B 18	DY 88	Hoogspanningsgelijkrichter
B 19	ECH 84	Synchronisatiescheider + knipper
B 20	PF 86	Rasteroscillator
B 21	PCL 85	Rasterversterker + -uitgang
TS 1	AF 186/84	HF-versterker UHF
TS 2	AF 186/83	Oscillator/menggedeelte UHF



INSTELLINGEN

1. Het rechtzetten van het beeld.

De klembeugel van de defectie-eenheid iets losschroeven. Nu de defectie-eenheid iets naar links of naar rechts draaien. Vergeet niet de klembeugel weer vast te schroeven.

2. Centrerend.

Op de achterzijde van de defectie-eenheid zijn twee beweegbare platen aangebracht. Hiermede kan men het beeld respectievelijk in horizontale en in verticale richting verschuiven.

3. Beeldhoogte.

In te stellen met knop 13 (F-R202). Bovendien kan door middel van R281 (h) de beeldhoogte bij 625 lijnen gelijk worden gemaakt aan die bij 819 lijnen.

4. Verticale lineariteit.

In te stellen met knop 12 (E-R203).

5. Horizontale lineariteit.

Stel het apparaat op normale wijze op een zender in. Draai de plastic schroef van S61 (g) iets los. Door het metalen oogje in of uit S61 (g) te schuiven kan men de lineariteit instellen.

6. Het stilzetten van een in verticale richting lopend beeld.

R198 (k) iets bijregelen tot het beeld stil staat. Daarna controleren, of dat ook nog het geval is, als de kanaalkiezerknop wordt verdraaid.

7. Contrastregeling.

Contrastregeling op minimum instellen. Systeemschakelaar moet in stand C.C.I.R. staan. Stel het apparaat op normale wijze in op een zender. Met R114 (a) het contrast zodanig instellen, dat een goed gesynchroniseerd beeld juist zichtbaar wordt.

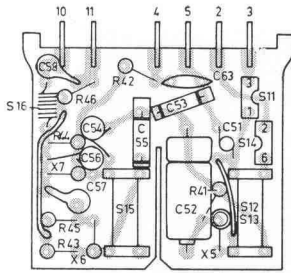
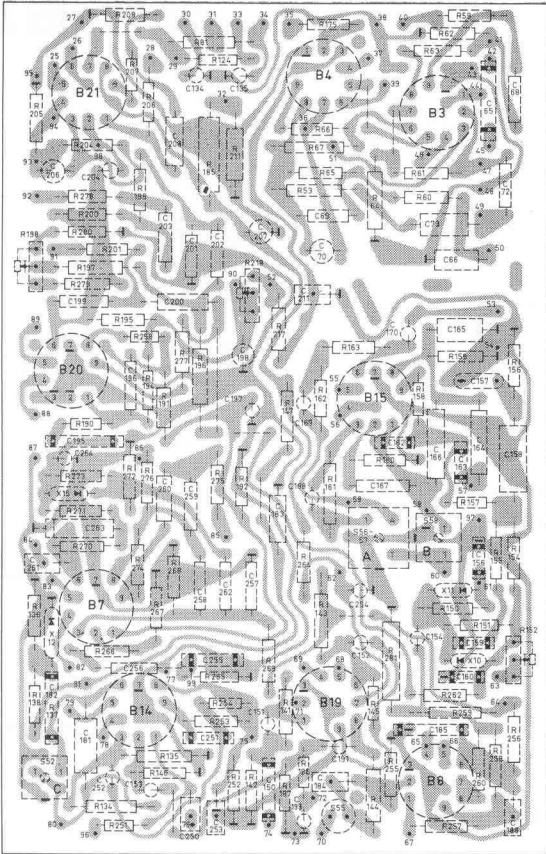
CODENUMMERS

Masker	4822 115 00108
Frontplaat	4822 115 00109
Plaat bevestiging luidspreker	4822 160 00434
Achterwand	4822 438 30021
Tafelbeschermers	4822 162 01048
Knoppen 1-4	4822 410 20301
Klemveer voor knoppen 1-4	4822 098 00352
Knop 5	4822 410 20299
Knop 10+11	4822 413 50413 +
	4822 412 10108
Knoppen 12-13	4822 162 01057
Klemveer voor knop 10	4822 098 00352
Veer op knop 5	4822 492 60734
As op kanaalkiezer VHF	4822 107 00755
Druktoetsenheid UHF	4822 108 00598
Tandwiel op as UHF-kanaalkiezer	4822 108 00599
Steun voor scharnieren	4822 162 01049
Blok bevestiging chassis	4822 162 01051
Plastic pen bevestiging instelpotentiometer	P5 341 61/AA
Veer bevestiging buizen	A3 651 64
Plaat smeltveiligheden	4822 116 00832

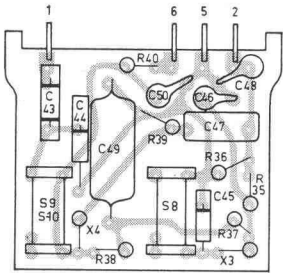
Houder voor steker AT6506	976/S8 × 17
Contactenplaat beeldbuis	B8 700 63
Buishouder DY87	A3 788 75
Antenne-eenheid	4822 267 20042
Hoogspanningskabel met aansluitdop	4822 116 00874
Smoorspoel	A3 985 67
Detectie-eenheid (AM-geluid)	4822 109 00375
Detectie-eenheid (FM-geluid)	4822 109 00376
Detectie-eenheid (video)	4822 118 00201
Lijnuitgangstransformator	4822 107 00539
Deflectie-eenheid	4822 118 00171
Beelduitgangstransformator	4822 109 00387

Regelorganen

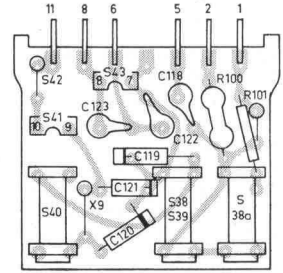
Geluidssterkte	R55/56/57	4822 071 00903
Klank	R54	916/GL300E
Contrast	R115	916/GE50K
Helderheid	R123	916/GE200K
Beeldhoogte	R202	916/GE50K
Verticale lineariteit	R203	916/GE2M
Veiligheid Z1 2 A		974/V2000
Veiligheid Z2 500 mA		974/V500
Veiligheid Z3 250 mA		974/V250



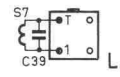
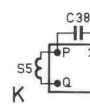
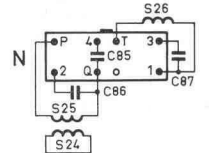
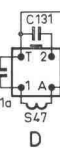
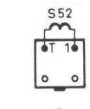
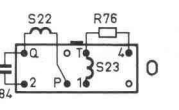
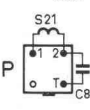
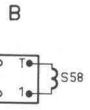
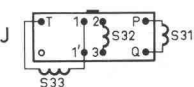
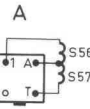
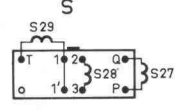
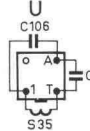
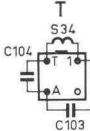
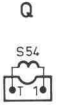
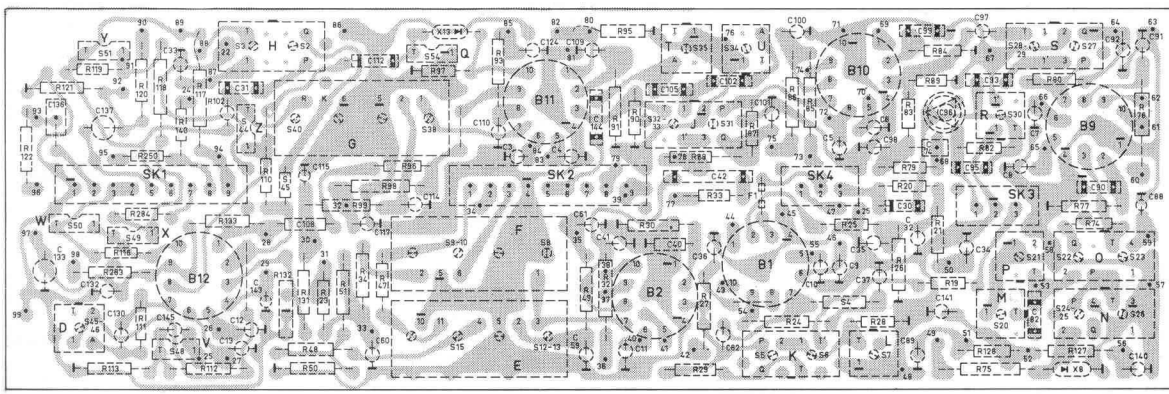
E

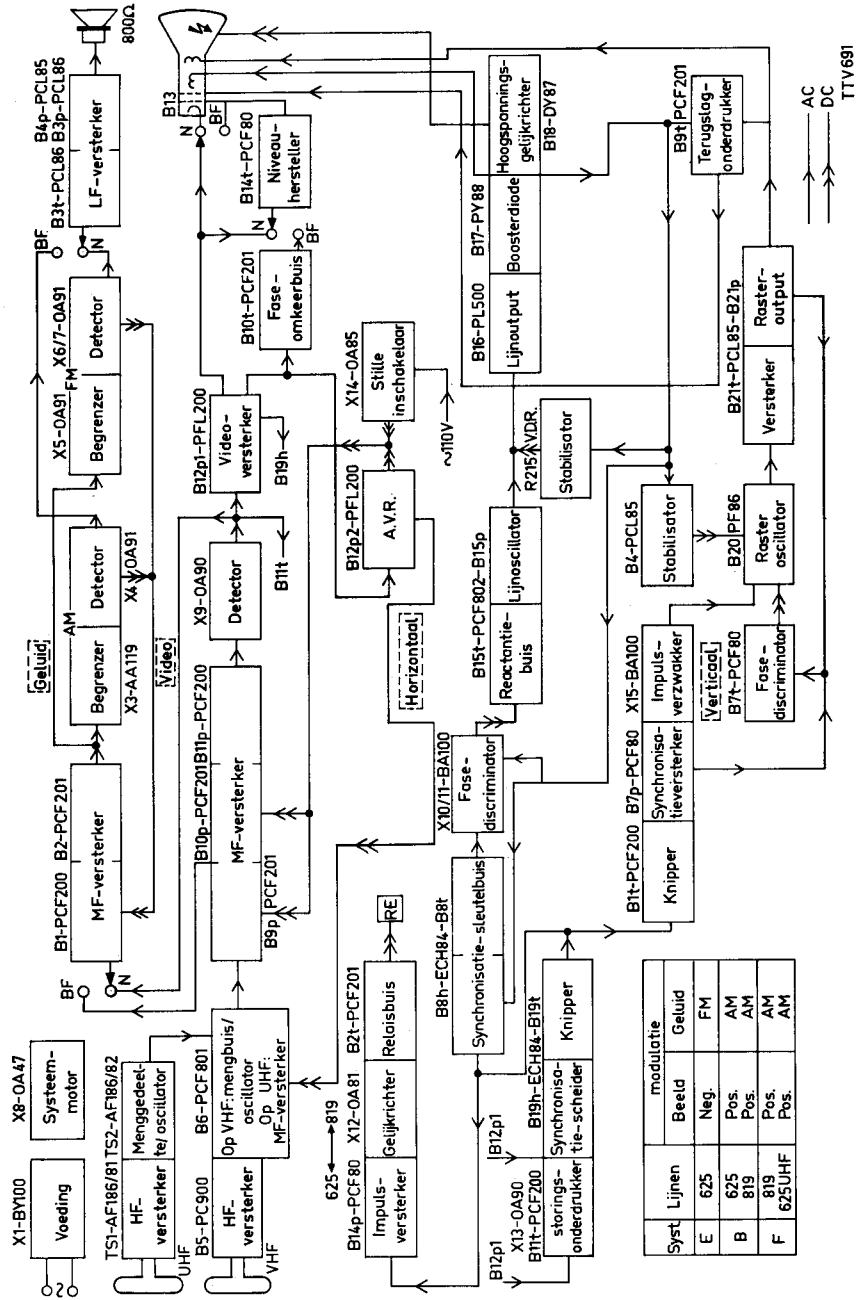


F



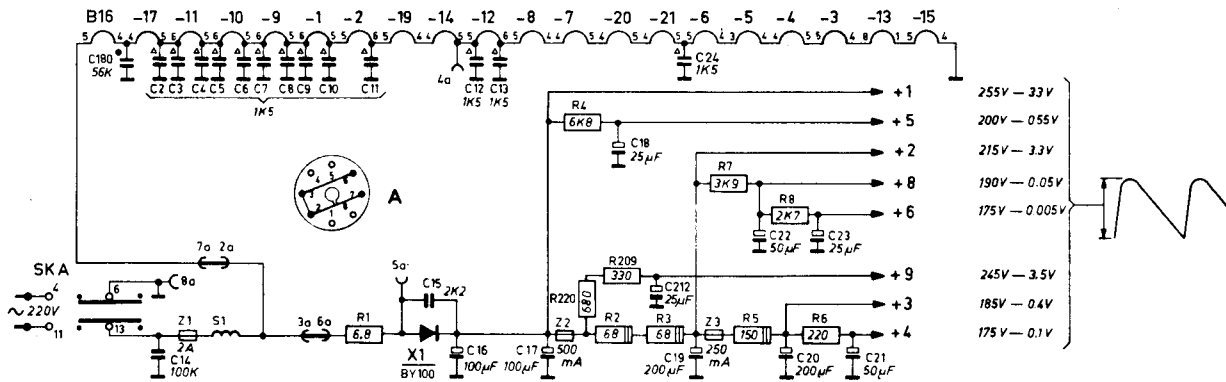
G



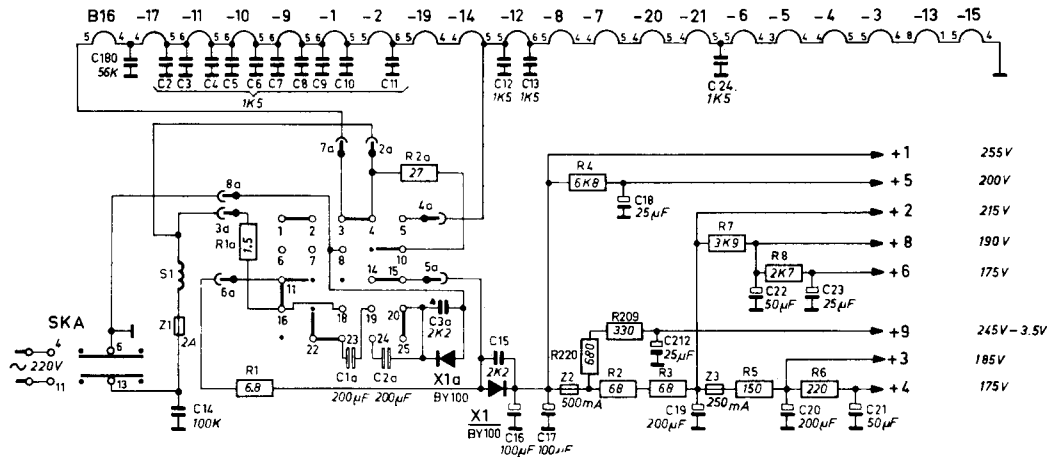


TTV691

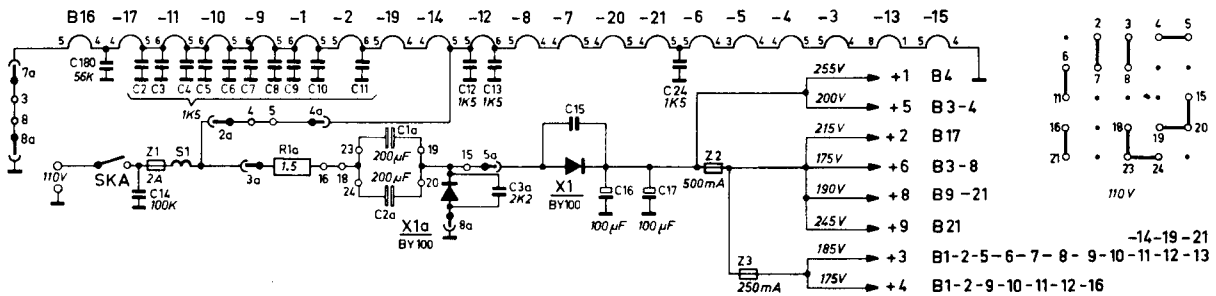
SCHEMA'S VOEDINGSGEDEELTE



Schema bij aansluiting op 220 V ~ zonder spanningsverdubbelingseenheid type AT 6506

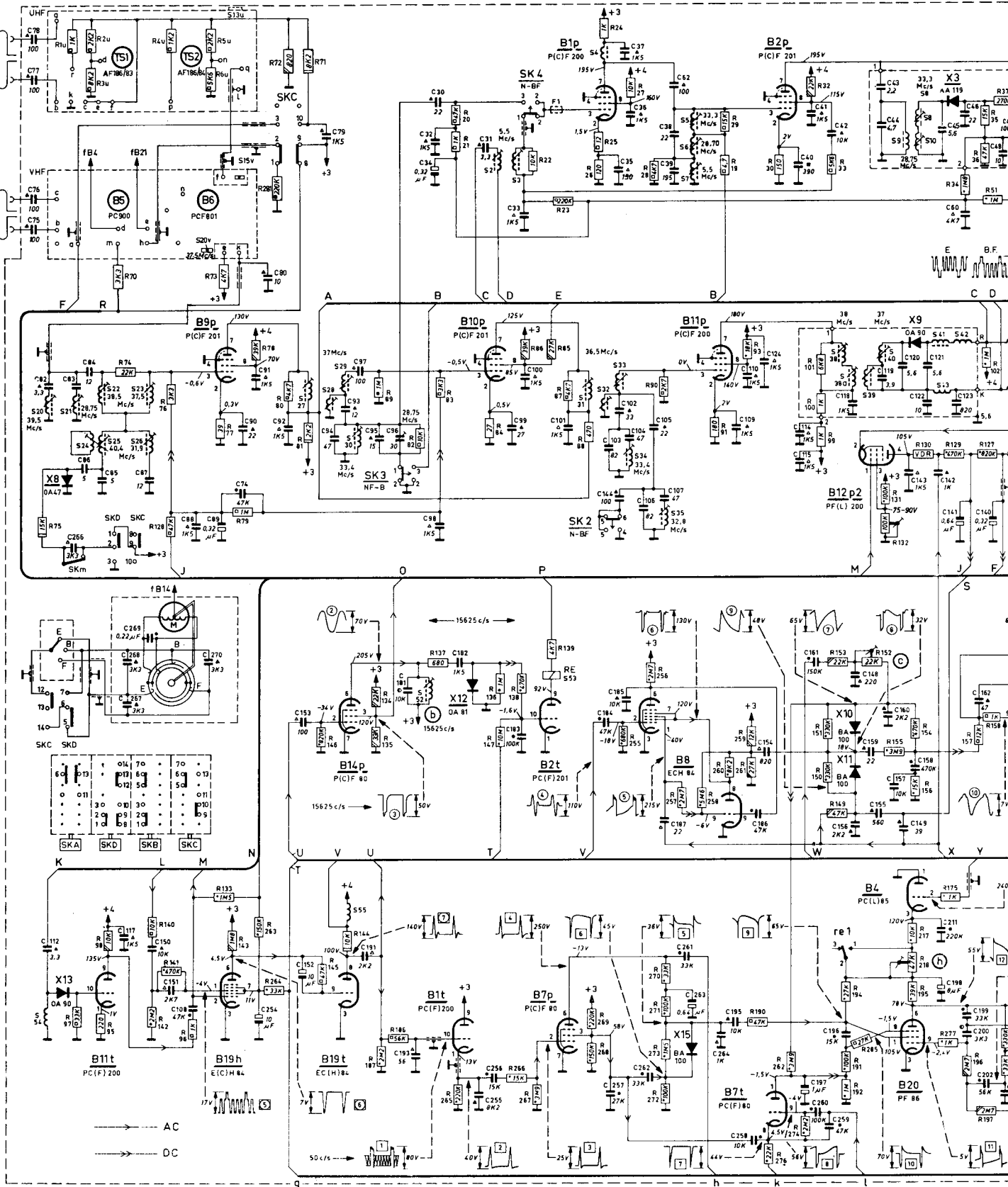


Schema bij aansluiting op 220 V ~ met spanningsverdubbelingseenheid type AT 6506



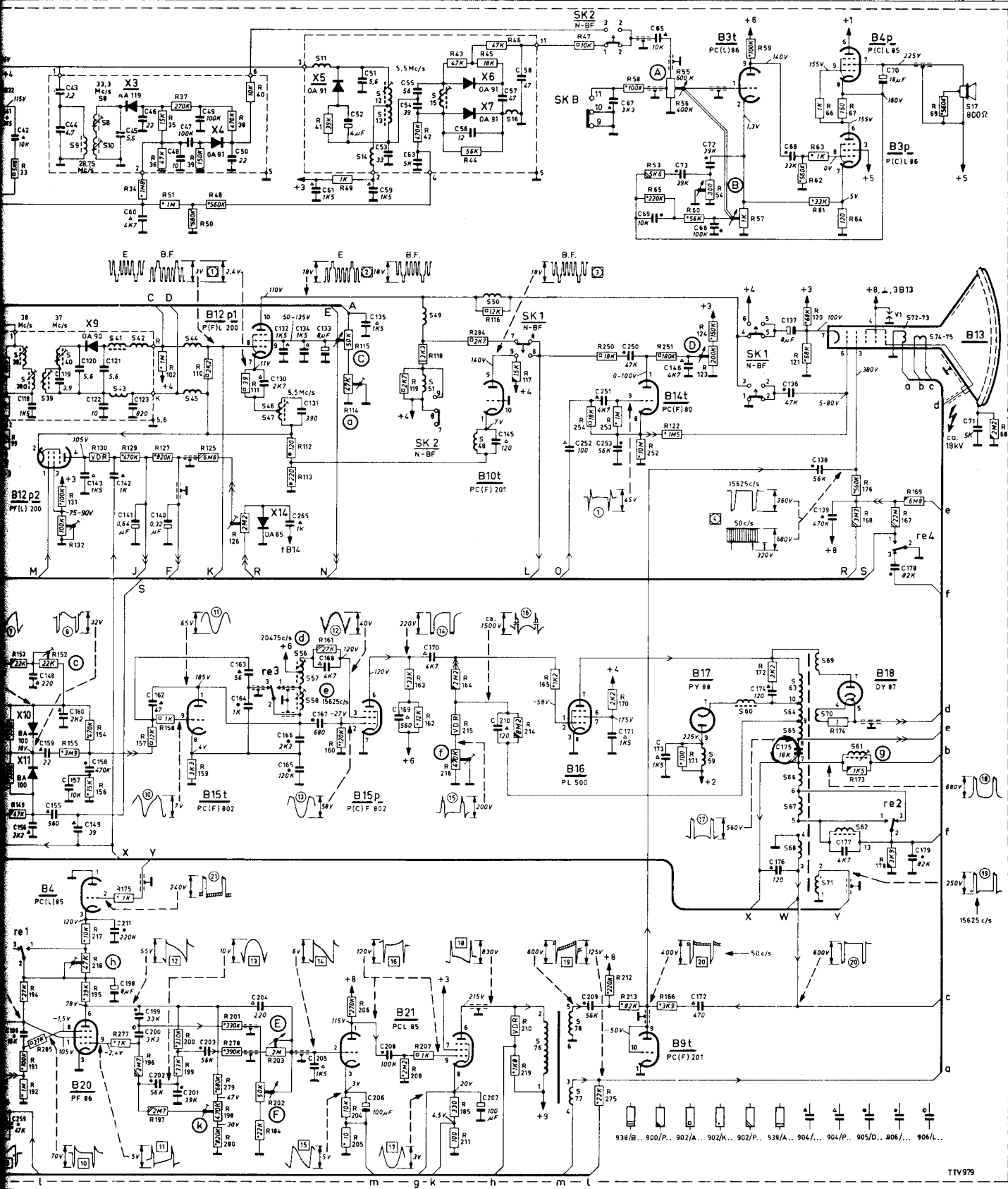
Vereenvoudigd schema bij aansluiting op 110 V ~ met spanningsverdubbelingseenheid type AT 6506

S	54	71	74	22	25	23	26	20v13u 15v										27	28	29	30	55	52	2	3	53	31	4	32	33	34	35	5	4	7	28	38	39	40	9	8	41	43	42	44	43	44	45	60	46	48	44																																																																	
C	80	115	117	62	83	84	86	85	117	87	108	88	89	90	80	91	92	84	93	97	95	96	98	99	100	101	144	103	102	104	105	106	107	109	110	124	114	115	118	148	119	120	143	122	149	21	142	143	123	140																																																																			
150-199	256	267	248	249	270	254	255	256	257	262	261	263	264	258	260	259	211	200	202	203	204	205	206	207	208	209	210	211	212	213	214	215	216	217	218	219	220	221	222	223	224	225	226	227	228	229	230	231	232	233	234	235	236	237	238	239	240	241	242	243	244	245	246	247	248	249	250	251	252	253	254	255	256	257	258	259	260	261	262	263	264	265	266	267	268	269	270	271	272	273	274	275	276	277	278	279	280	281	282	283	284	285	286	287	288	289	290	291	292	293	294	295	296	297	298	299	300



R	1-49	1u	2u	3u	4u	5u	6u	20 21										22	23	26	25	24	27	28	29	30	32	33	34	35	36	37	38	39	40	41	42	43	44	45	46	47	48	49	50	51																																																																																																									
50	59	75	97	70	72	98	95	74	76	96	77	79	73	78	80	72	81	71	83	84	86	87	85	88	89	90	100	101	149	100	101	149	150	151	153	191	192	144	152	155	195	154	156	175	157	196	197	158	198	199	200	201	202	203	204	205	206	207	208	209	210	211	212	213	214	215	216	217	218	219	220	221	222	223	224	225	226	227	228	229	230	231	232	233	234	235	236	237	238	239	240	241	242	243	244	245	246	247	248	249	250	251	252	253	254	255	256	257	258	259	260	261	262	263	264	265	266	267	268	269	270	271	272	273	274	275	276	277	278	279	280	281	282	283	284	285	286	287	288	289	290	291	292	293	294	295	296	297	298	299	300
150-199	282	283	284	285	286	287	288	289	290	291	292	293	294	295	296	297	298	299	300	301	302	303	304	305	306	307	308	309	310	311	312	313	314	315	316	317	318	319	320	321	322	323	324	325	326	327	328	329	330	331	332	333	334	335	336	337	338	339	340	341	342	343	344	345	346	347	348	349	350	351	352	353	354	355	356	357	358	359	360	361	362	363	364	365	366	367	368	369	370	371	372	373	374	375	376	377	378	379	380	381	382	383	384	385	386	387	388	389	390	391	392	393	394	395	396	397	398	399	400																																

38	39	40	41	42	43	44	45	46	47	48	49	50	51	52	53	54	55	56	57	58	59	60	61	62	63	64	65	66	67	68	69	70	71	72	73	74	75	76	77	78	79	80	81	82	83	84	85	86	87	88	89	90	91	92	93	94	95	96	97	98	99	100																				
118	119	120	121	122	123	124	125	126	127	128	129	130	131	132	133	134	135	136	137	138	139	140	141	142	143	144	145	146	147	148	149	150	151	152	153	154	155	156	157	158	159	160	161	162	163	164	165	166	167	168	169	170	171	172	173	174	175	176	177	178	179	180	181	182	183	184	185	186	187	188	189	190	191	192	193	194	195	196	197	198	199	200
259	260	261	262	263	264	265	266	267	268	269	270	271	272	273	274	275	276	277	278	279	280	281	282	283	284	285	286	287	288	289	290	291	292	293	294	295	296	297	298	299	300	301	302	303	304	305	306	307	308	309	310	311	312	313	314	315	316	317	318	319	320																					



TV979

33	34	35	36	37	38	39	40	41	42	43	44	45	46	47	48	49	50	51	52	53	54	55	56	57	58	59	60	61	62	63	64	65	66	67	68	69	70	71	72	73	74	75	76	77	78	79	80	81	82	83	84	85	86	87	88	89	90	91	92	93	94	95	96	97	98	99	100		
131	132	133	134	135	136	137	138	139	140	141	142	143	144	145	146	147	148	149	150	151	152	153	154	155	156	157	158	159	160	161	162	163	164	165	166	167	168	169	170	171	172	173	174	175	176	177	178	179	180	181	182	183	184	185	186	187	188	189	190	191	192	193	194	195	196	197	198	199	200
285	286	287	288	289	290	291	292	293	294	295	296	297	298	299	300	301	302	303	304	305	306	307	308	309	310	311	312	313	314	315	316	317	318	319	320	321	322	323	324	325	326	327	328	329	330	331	332	333	334	335	336	337	338	339	340	341	342	343	344	345	346	347	348	349	350				