

MAZDA

C 75 S

TUBE A RAYONS CATHODIQUES A VIDE POUSSÉ

C 75 S

Cathode à Chauffage indirect
 Tension Filament 6,3 V. (CA ou CC)
 Intensité Filament 0,8 Amp.
 Déviation : Electrostatique
 Fluorescence : B1 (écran bleu); V1 (écran vert); V2
 (écran vert à persistance); W1 (écran blanc)
 Hauteur 312,5 mm.
 Diamètre écran 75 mm.
 Culot N° 6221

Capacités inter-électrodes :

Grille N°1 par rapport aux autres électrodes 10 μF max.
 Plaque de déviation N° 1 Plaque de déviation
 N° 2 4 μF max.
 Plaque de déviation N° 3. Plaque de déviation
 N° 4 3 μF max

Conditions maxima d'utilisation :

Tension anode N° 2 1.200 Volts max.
 Tension anode N° 1 (Electrode de
 mise au point) 400 Volts max.
 Tension grille jamais positive
 Pointe de tension entre anode
 N° 2 et une des plaques de dé-
 viation 600 Volts max.
 Tension grille pour cut-off (1) -75 Volts max.
 Résistance dans le circuit grille 1,5 Mégohm max.
 Puissance d'entrée sur l'écran
 par cm^2 10 mW max.

Conditions normales d'utilisation :

Tension anode N° 2	600	800	1.000	1.200	Volts
Tension anode N° 1 ajustable à $\pm 20\%$ des valeurs indi- quées	170	230	285	345	Volts
Tension grille à ajuster d'après la luminosité du spot					
Sensibilité de dévia- tion :					
Plaques N° 1 et 2	0,55	0,41	0,33	0,27	mm / V. CC
Plaques N° 3 et 4	0,58	0,44	0,35	0,29	mm / V. CC

(1) Pour une tension anode N° 1 égale à 400 volts.

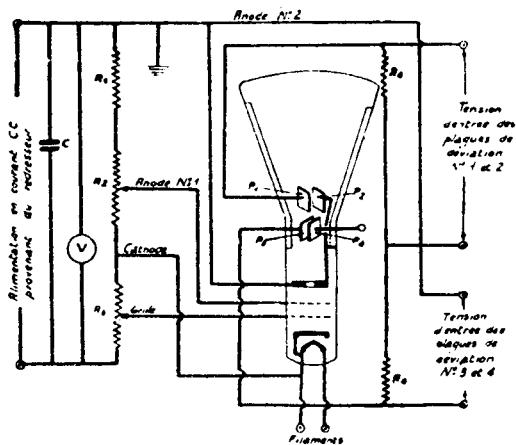
C 75 S

MAZDA

C 75 S

TUBE A RAYONS CATHODIQUES
A VIDE POUSSÉ

CIRCUIT D'ALIMENTATION



C - Condensateur de filtrage de 0,5 à 2 μ F

R1, R2, R3 -- Pont d'alimentation

R1 = 0,45 Mégohm R3 = 0,02 Mégohm

R2 = 0,25 Mégohm R4 = 1 à 10 Mégohm

V -- Voltmètre

Ces informations sont fournies à titre purement indicatif.

Leur utilisation ou leur reproduction ne saurait en aucun cas engager notre responsabilité.

FLUORESCENCE

B 1 -- Fluorescence bleue

V2 -- Fluorescence bleue verte à longue persistance

V1 -- Fluorescence verte.

W1 -- Fluorescence blanche

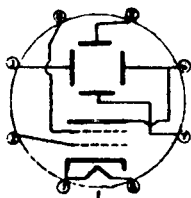
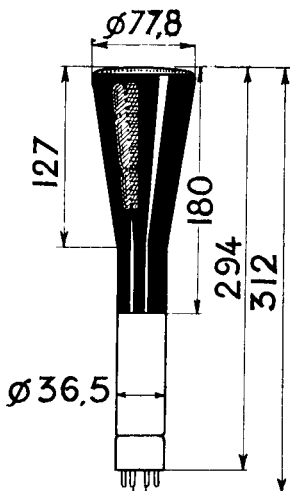
REPRODUCTION INTERDITE

MAZDA

C 75 S

TUBE A RAYONS CATHODIQUES A VIDE POUSSÉ

C 75 S



Broches du culot
face à l'observateur

Broche N° 1 - Filament-cathode

Broche N° 2 - Grille

Broche N° 3 - Plaque de déviation N° 1

Broche N° 4 - Anode N° 1

Broche N° 5 - Plaque de déviation N° 3

Broche N° 6 - Anode N° 2 et
plaque de déviation N° 2

Broche N° 7 - Plaque de déviation N° 4

Broche N° 8 - Filament

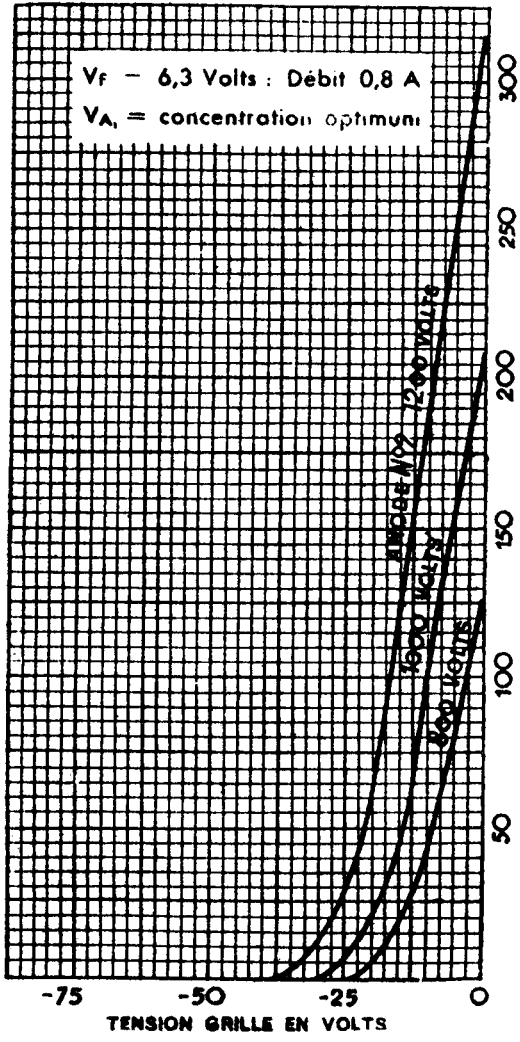
REPRODUCTION INTERDITE

C 75 S

MAZDA

C 75 S

TUBE A RAYONS CATHODIQUES
A VIDE POUSSÉ



REPRODUCTION INTERDITE

COURANT ANODE N 2 EN MICROAMPÈRES