



# Hochstrom-Schaltodiode BD 22

## Diode de commutation à impulsions de forte intensité BD 22

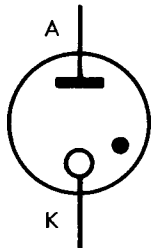
### High current switching diode BD 22

Type		<b>BD 22</b>
Nr.		12.22
Ed.	Fol.	
12.65	1	

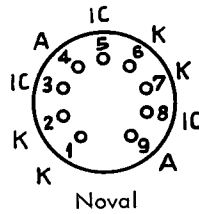
Edelgasgefüllte Diode mit kalter Kathode für impulsartiges Schalten von einigen Ampères Spitzenstrom (Kondensatorentladung über kleine Impedanz).

Diode à gaz à cathode froide pour la commutation par impulsions de courants de plusieurs ampères (p.ex. décharge d'une capacité à travers une faible impédance).

Rare-gas-filled cold cathode diode for pulsed switching of currents of several amperes (e.g. capacitor discharge through small impedance).



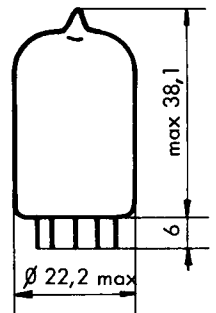
A: Anode  
K: Kathode  
Cathode



IC Interne Verbindung frei lassen

Connexion interne ne connectez pas

Internal connection do not connect



#### KENNDATEN UND GRENZBETRIEBSDATEN

#### CARACTERISTIQUES ET LIMITES D'OPERATION

#### CHARACTERISTICS AND LIMITING VALUES

				min.	norm.	max.
Zündspannung	Tension d'amorçage	Breakdown voltage	$U_{ZA}$	360	400	440 V
Bogenspannung (für $I > 50$ mA)	Tension d'arc (pour $I > 50$ mA)	Arc voltage (for $I > 50$ mA)	$U_{arc}$	-	15 V	-
max. Anodenstrom (Spitzenwert)	Courant anodique max. (valeur de pointe)	max. anode current (peak value)	$I_{peak}$	-	10 A	-
Energie pro Entladung	Energie par décharge	Discharge energy	$W_A$	-	5 Ws	-
Entladungs-Frequenz	Fréquence des décharges	Discharge frequency	f	-	2 Hz	-

#### TYPISCHE ANWENDUNG

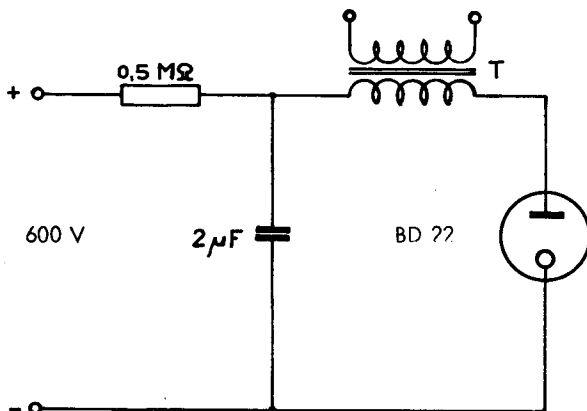
Erzeugung von Hochspannungsimpulsen.

#### APPLICATION TYPIQUE

Génération d'impulsions de haute tension

#### TYPICAL APPLICATION

Generation of high-voltage pulses.



T = Impulstrafo (An Stelle dieses Trafos kann ein elektromagnetisches Element treten, das stossweise erregt werden soll.)

T = transformateur d'impulsions (Peut être remplacé par un élément électromagnétique à exciter par impulsions.)

T = pulse transformer (May be replaced by any electromagnetic element to be energized by pulses.)

MONTAGE in beliebiger Lage

MONTAGE en toute position

MOUNTING in any position

UMGEBUNGSTEMPERATUR  
-20° bis +80° C

TEMPERATURE AMBIANTE  
-20° à +80° C

AMBIENT TEMPERATURE  
-20° to +80° C

#### ANWENDUNGEN

Schaltröhre für elektrische Weidezaungeräte, Hochspannungs-Zündvorrichtungen für Gasflammen.

#### APPLICATIONS

Tube de commutation pour des clôtures électriques, dispositifs à haute tension pour l'amorçage de flammes à gaz.

#### APPLICATIONS

Switching diode for electric fences, high tension ignition devices for gas flames.

#### LEBENSDAUER

Abhängig von Impulsfolgefrequenz, Entladungsenergie, Belastungsimpedanz. Für jeden Fall durch Dauerversuche zu ermitteln.

#### DUREE DE SERVICE

Dépend de la fréquence des décharges, de l'énergie de décharge de l'impédance dans le circuit. A déterminer par des essais de durée pour chaque application.

#### LIFE EXPECTANCY

Depends on discharge frequency, discharge energy and circuit impedance. To be determined for each case by life-tests.